

INTRODUCCIÓN

Es una técnica que despierta la curiosidad y el afán creativo. Se trata de un método de estampación único, está en la frontera entre el grabado y la pintura, ya que se realiza aprovechando procesos de las dos técnicas.

Ya lo usó Giovanni Benedetto en el SXVIII. Artistas como, Degas, Gauguin, Matisse, Chagall, Miró y Picasso, Pissarro, Whistler, Cesar Manrique, entre otros, utilizaron esta técnica. Los pintores surrealistas realizaron monotipias de papel a papel, a modo de decalcomanía: "PARA ABRIR A VOLUNTAD SU VENTANA A LOS MÁS HERMOSOS PAISAJES DEL MUNDO Y DE OTROS LUGARES"



Oscar Domínguez promovió la "decalcomanía"

MATERIALES

- Metal, linóleo, vidrio o acetato rígido o plástico duro, cualquier superficie rígida no permeable.
- Pintura oleosa o al agua
- Papel con cierto grado de absorción
- Espátula, pincel, lápiz, peine u objeto punzante para esgrafiar.
- Paño, esponjas y jabón.



CARACTERÍSTICAS

Se crea la imagen pintando sobre la superficie rígida, se cubre con una capa de pintura y se va elaborando con la espátula o pincel hasta formar la imagen.

A continuación se aplica el papel encima cuando la pintura todavía está fresca y se presiona, se frota o se pasa por una prensa y así transferimos la imagen.

Al levantar el papel, se observa la imagen inversa. Es imposible repetir la misma imagen.



PROCEDIMIENTOS

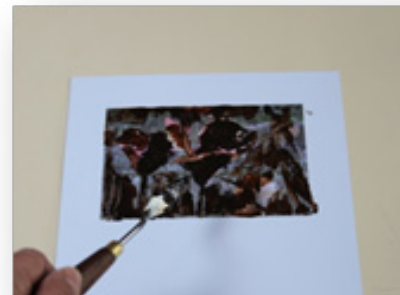
Hay varias maneras básicas e identificadas de proceder, si bien se pueden combinar:

El **método aditivo** se basa en pintar o dibujar directamente sobre la plancha con tintas de impresión, óleo etcétera. Es la modalidad más pictórica y la que favorece los trazos más gestuales. Si la matriz es transparente como el metacrilato se puede colocar debajo un boceto como guía.

El **método sustractivo** consiste en entintar una matriz para posteriormente dibujar sobre la capa de tinta con cualquier herramienta que deje una marca: espátulas, lápices, pinceles, palos... permitiendo distintos tipos de impronta. Se distingue por conformarse con líneas o manchas blancas

El **método de trazado** o a la manera lápiz se fundamenta en entintar la matriz, depositar una hoja encima y dibujarla por el reverso con un lápiz, peines, con los dedos... de forma que ésta se adherirá a las zonas donde presionemos dejando su marca en el papel. Aquí también, si se desea se puede hacer un dibujo guía en el papel a estampar.

También se pueden obtener monotipos incluyendo en la composición hilos u otras materias. También partiendo de una plancha grabada, la cual se puede entintar directamente con color y se imprime sobre papel, sometiénolo a presión.



SUGERENCIAS

- Aplicar diferentes grosores de capa. Utilizar superposición de capas.
- Texturizar la pintura.
- Aplicar con rodillo, etc.
- Experimentar diferentes tiempos de exposición.
- Utilizar distintos colores.
- Realizar retoques buscando formas.
- Trabajar con collage.
- Utilizar superposición de capas



Cesar Manrique